

Zur Kenntnis genommen	Betriebs- leiter	Meister	Auftrags- Annehmer	Monteure			

TECHNISCHE MITTEILUNG

FORD-WERKE AG KÖLN · KUNDENDIENST



Aufbau, Federn 3
(6)

19. März 1962

Einbau von Sicherheitsgurten in Taunus-Fahrzeuge (Klippan - Schrägschultergurte)

Auf vielseitigen Wunsch hin geben wir Ihnen nachfolgend die Einbauzeichnungen für Schrägschultergurte für den Taunus 12M und Taunus 17M P3, 2- und 4-türige Ausführung, bekannt.

Die Zeichnung 1 zeigt die Einbaumaße eines Schrägschultergurtes für den Beifahrer beim Taunus 12M. Zu beachten ist hierbei, daß auf der Fahrerseite die untere Gurtbefestigung um das Maß $a = 50$ mm nach vorne versetzt sein muß. Die Skizze 1 a zeigt die Schnitte AA, BB und CC. Hierbei ist zu erwähnen, daß im Schnitt BB das Maß 15 mm \emptyset das Loch im Verkleidungsblech der Fondseite bezeichnet. Im Schnitt CC ist darauf zu achten, daß die Durchmesser 12 und $9,5$ mm jeweils die Löcher im Fondseitenblech innen bezeichnen.

Die Zeichnung 2 zeigt die Einbaumaße der Schrägschultergurte beim Taunus 17M P3, 2-türige Ausführung, am Vordersitz. Auch hier ist ebenfalls zu beachten, daß auf der Fahrerseite die untere Gurtbefestigung um das Maß $a = 50$ mm nach vorne versetzt angeschraubt werden muß.

Die Skizze 2 a zeigt die Schnitte DD und EE. Bei dem Schnitt EE ist zu beachten, daß das Maß 15 mm \emptyset das Loch in der Pappe, dagegen das Maß $7,5$ mm \emptyset das Loch im Innenblech bezeichnet. Zu erwähnen ist noch, daß die beiden Senkschrauben mit Fächerscheiben zu sichern sind, die am Senkkopf eingelegt werden.

Die Zeichnung 3 zeigt den Einbau der Sicherheitsgurte beim Taunus 17M P3, 4-türige Ausführung, Vordersitz.

b. w. !

Das Blatt 3 a zeigt die Schnitte FF und GG.

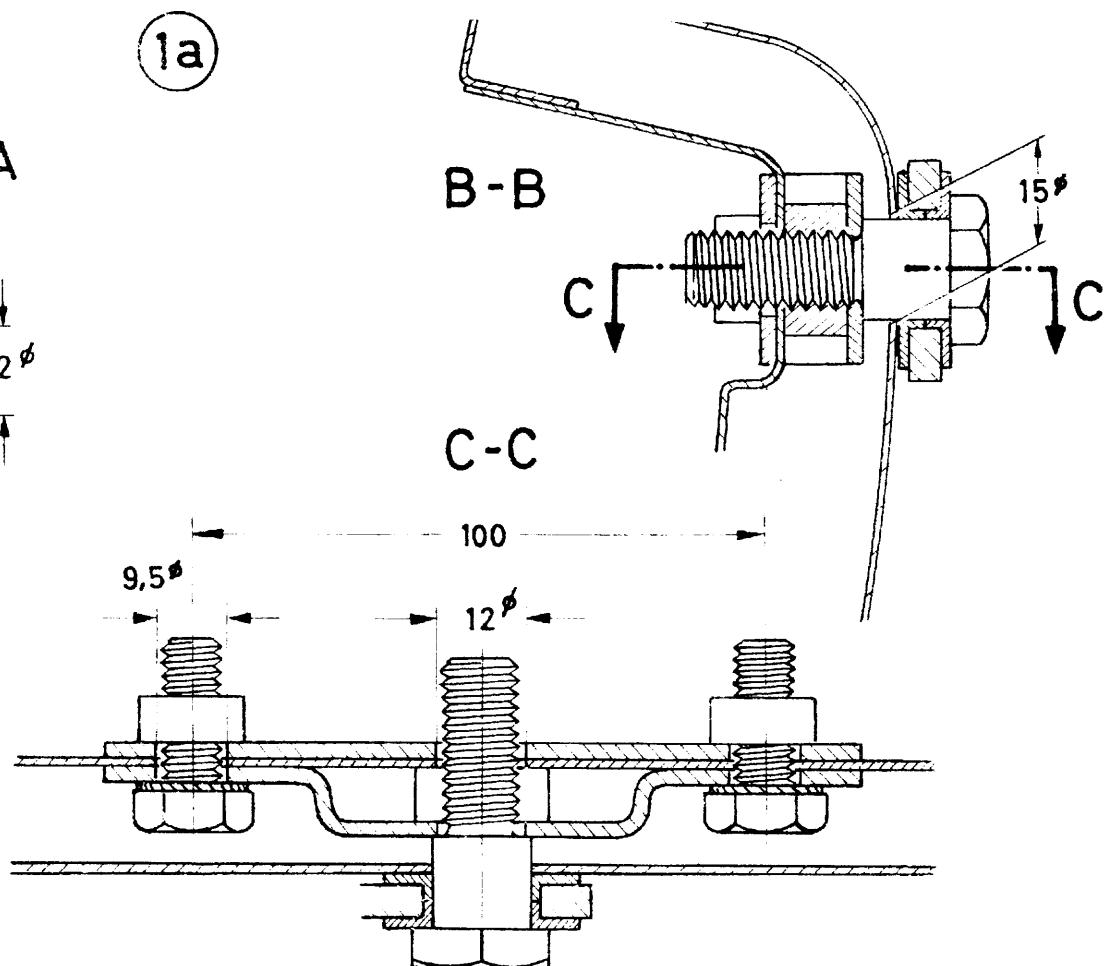
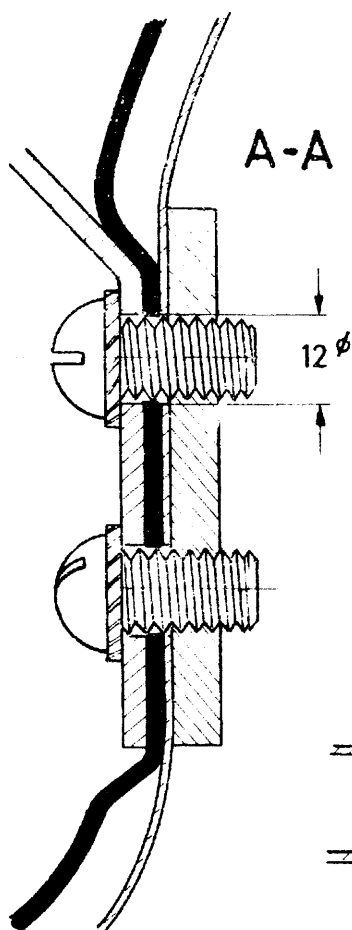
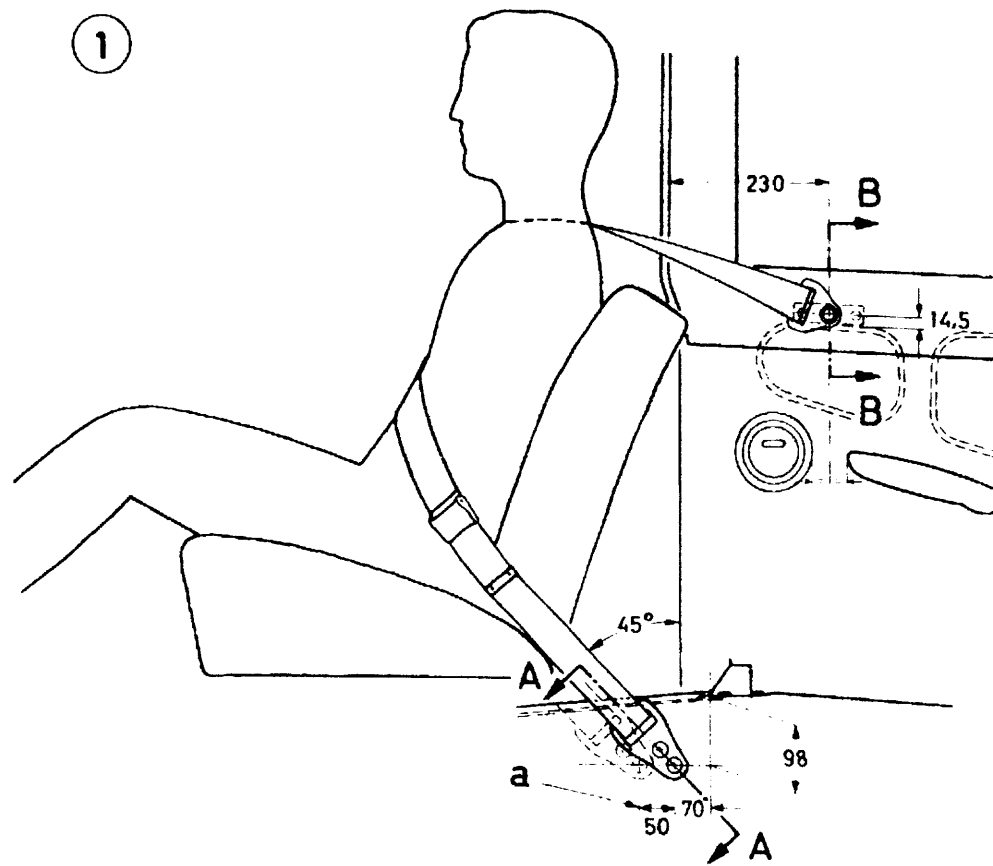
Im Schnitt GG sehen Sie das Teil 1, das Befestigungselement an der B-Säule "Poppnieten". Für die Befestigung werden 8 Poppnieten benötigt, und zwar den Poppblindniet der Bestell-Nummer K 44511. Poppnieten und die dazugehörigen Poppnietzangen können Sie z.B. bei der Firma Gebr. Titgemeyer, Osnabrück, beziehen. Als unverbindlicher Richtpreis wurde uns für 1000 Poppnieten der Bestell-Nr. K 44511 ein Preis von DM 64,70 genannt. Ebenso wurde uns der Preis für Poppnietzangen unverbindlich bekanntgegeben. Die Preise bewegen sich je nach verarbeitbarem Niettyp zwischen 40,- und ca. 100,- DM.

Die Zeichnung 4 zeigt den Einbau von Schrägschultergurten bei dem Taunus 17M P3, 2- und 4-türige Ausführung, hinten. In diesem Zusammenhang ist darauf hinzuweisen, daß die mit c bezeichnete Linie die Mittellinie des Fahrzeuges darstellt. Der Punkt I liegt also 130 mm von der Mittellinie entfernt. Der Punkt, durch den der Schnitt HH gelegt wurde, liegt dagegen 440 mm von der Mittellinie entfernt. Aus zeichentechnischen Gründen wurde diese Anordnung auf der Zeichnung Nr. 4 gewählt.

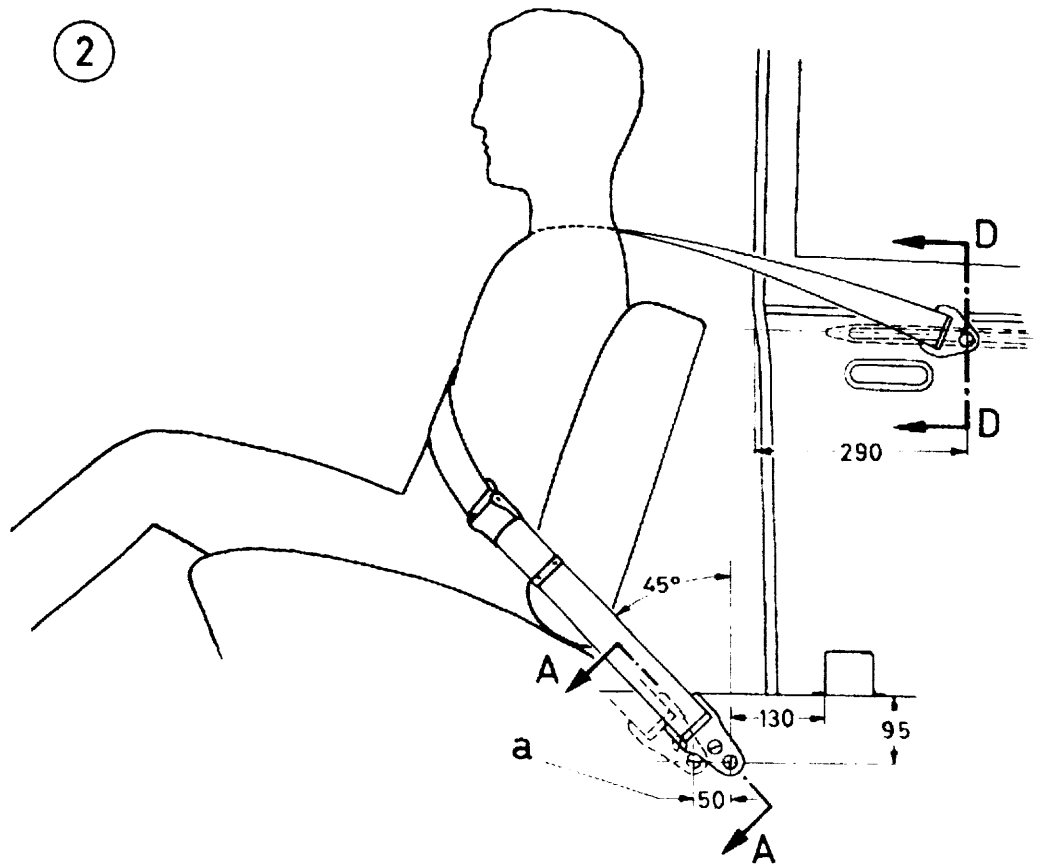
Das Blatt 4 a zeigt den Schnitt HH und den Punkt I. Zu beachten ist, daß im Schnitt HH das Maß 11 das Loch in der Sicke und Pappe bezeichnet, Beim Punkt I ist zu erwähnen, daß das Maß 11 mm \emptyset das Loch im Blech bezeichnet.

Im Interesse einer korrekten Verarbeitung der Poppnieten möchten wir Sie bitten, daß Sie sich mit dem Hersteller in Verbindung setzen, von dem Sie auch die erforderlichen Nietwerkzeuge bei Angabe der zu verarbeitenden Nietten erhalten können.

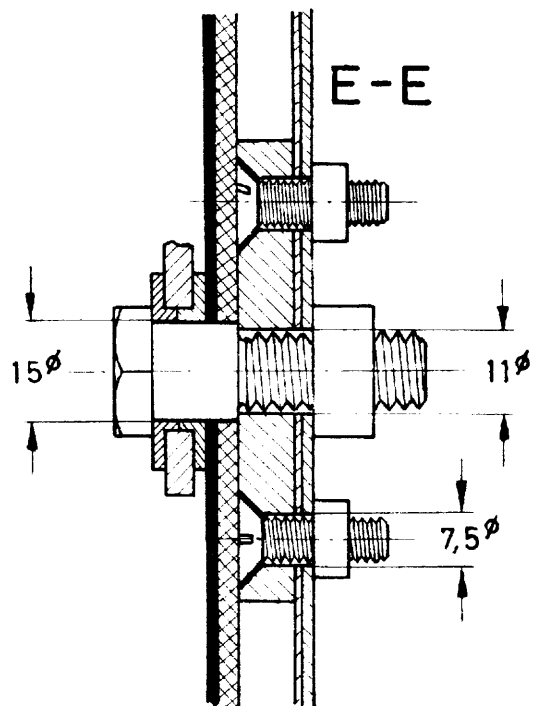
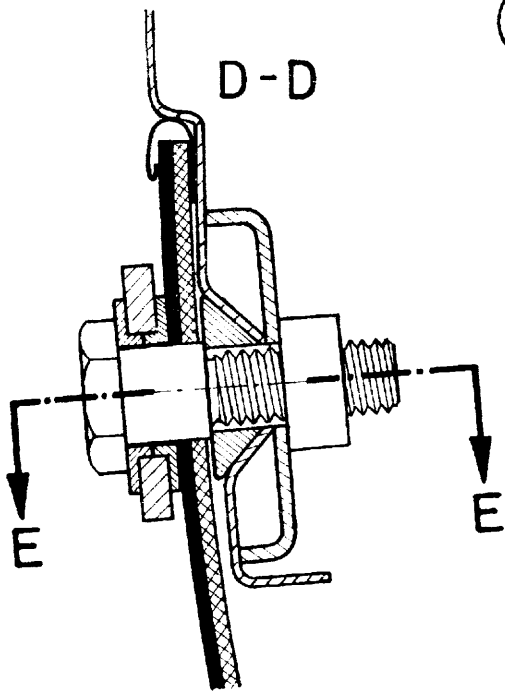
Die für unsere Fahrzeuge passenden Beschläge können Sie z.B. von der Firma Klippan, Hamburg-Garstedt, Rugenborg 57, beziehen.



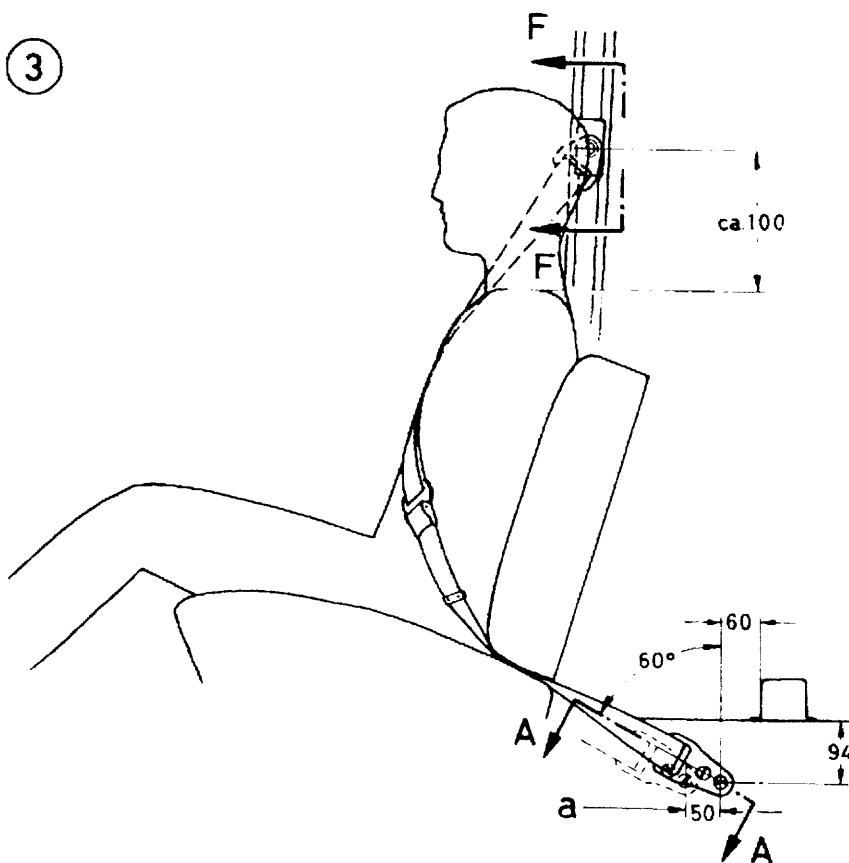
2



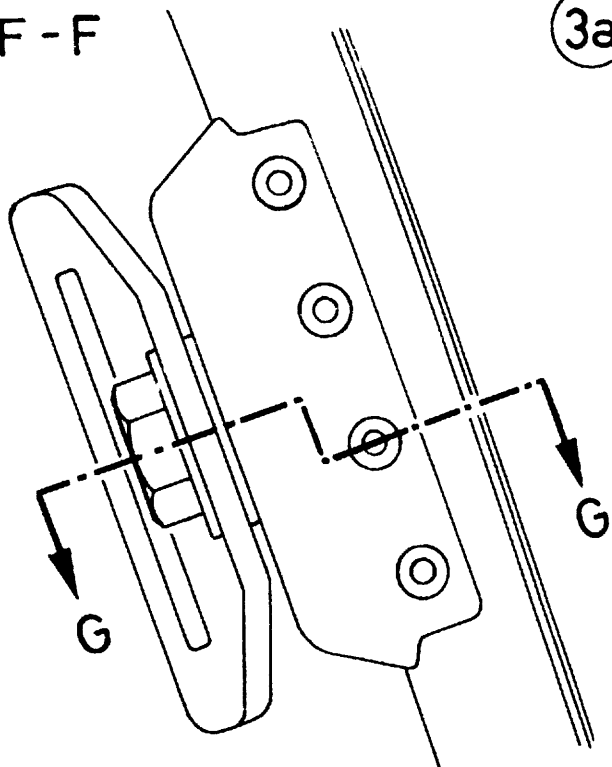
2a



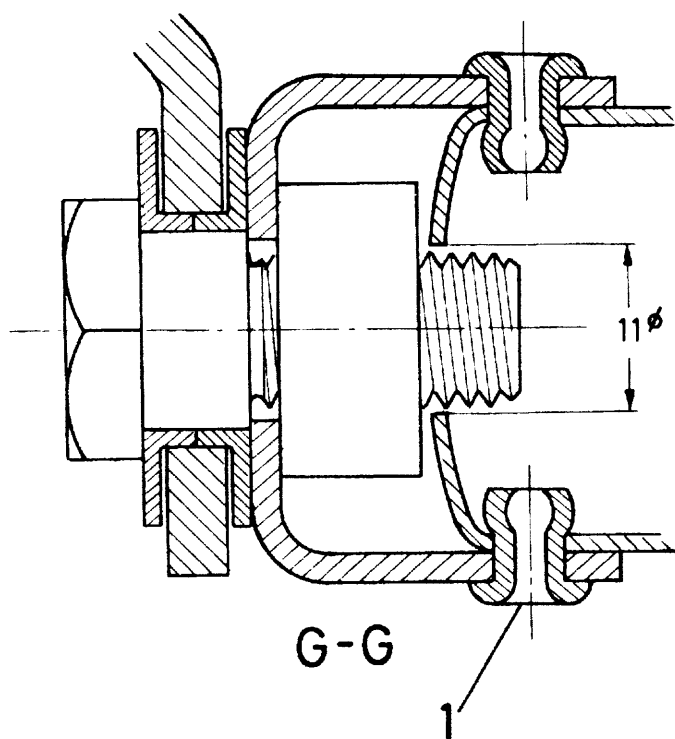
3



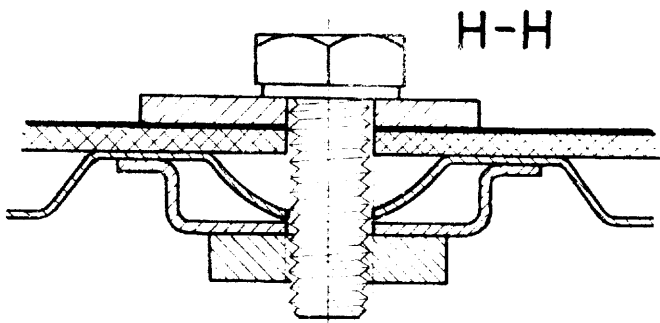
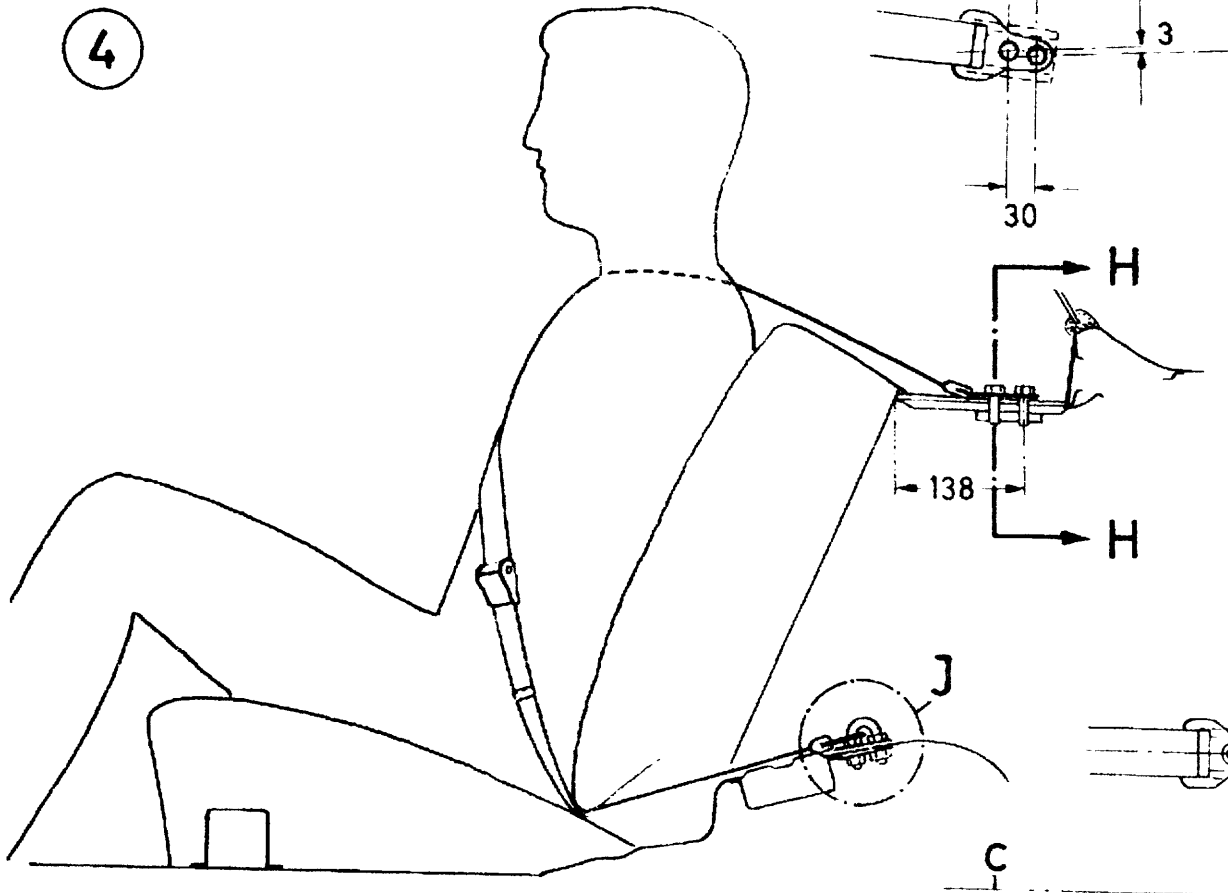
F-F



3a



4



11φ

4a

